

data: 22/10/2008

## ISTRUZIONI PER KIT SOLO e DVR-LCD15

**FRACARRO**

**OGGETTO:** Istruzione per KIT SOLO e DVR-LCD15 con collegamento DDNS per Internet

**IMPORTANTE:** Per eseguire correttamente le seguenti operazioni, è indispensabile che l'ingresso della presa LAN del PC venga collegato allo stesso ROUTER che viene collegato il KIT SOLO e DVR-LCD15.

Aprire Internet Explorer e collegarsi al sito [www.j2kdvr.com](http://www.j2kdvr.com).

Premere il pulsante **REGISTER** per registrare un nuovo account



Aggiungere un nuovo account andando a scrivere le informazioni seguenti:

**GROUP:** un nome utente

**User Password:** inserire una PSW

**Confirm Password:** confermare PSW

**E-mail:** aggiungere un indirizzo e-mail dove riceverete informazioni dal servizio

Alla fine premere tasto **OK**

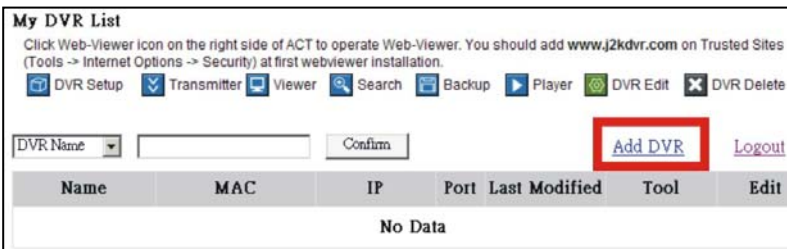


Inserire il nome utente e la password appena assegnate

Poi premere tasto **LOG IN**



Andare a premere la scritta **Add DVR**



data: 22/10/2008

## ISTRUZIONI PER KIT SOLO e DVR-LCD15

**FRACARRO**

Andare ad aggiungere le seguenti informazioni del DVR:

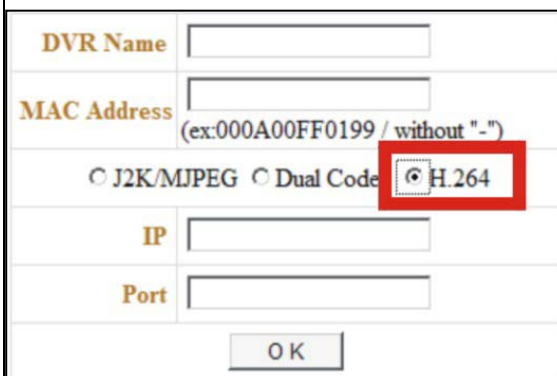
**DVR Name:** Inserire un nome del DVR

**MAC Address:** Inserire l'indirizzo MAC del DVR (senza il segno – esem 000A00FF0199). L'indirizzo MAC si trova nel MENU PRINCIPALE → PERIFERICHE ESTERNE → IMPOSTAZIONI LAN → IMPOSTAZIONE IP

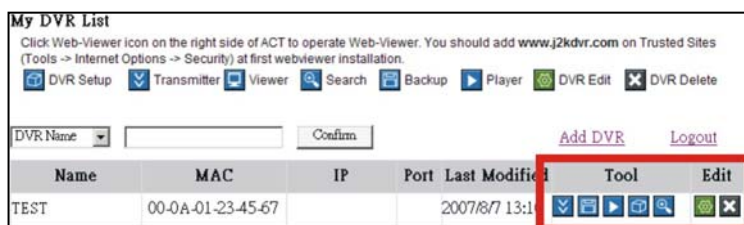
Selezionare il tipo **H.264**

Non inserire **IP** e **PORT**

Alla fine premere tasto **OK**



A questo punto appare la videata del nostro DVR dove non viene ancora riportato l'indirizzo **IP** e la **Porta** del DVR



Ora bisogna operare nel DVR entrando nel **MENU PRINCIPALE** → **PERIFERICHE ESTERNE** → **IMPOSTAZIONI LAN** → **IMPOSTAZIONE IP**

Portare il **MODO DHCP** in **AUTOMATICA** e premere su **IP RILEVA**

Appariranno gli indirizzi acquisiti dal router (192.168.1.67)

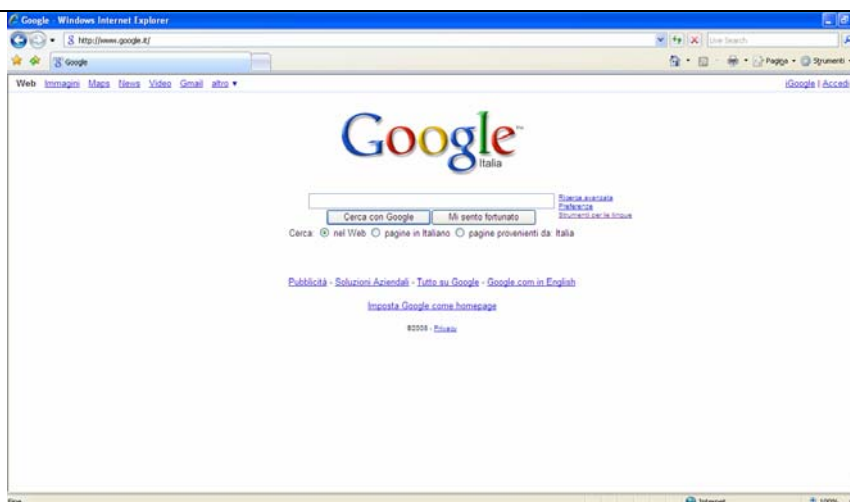
IMPOSTAZIONE IP	
INDIRIZZO MAC	00-01-02-03-04-05
MODO DHCP	AUTOMATICA
	RILEVA IP
PORTA IP	50000
INDIRIZZO IP	192.168.001.160
GATEWAY	192.168.001.001
SUBNET	255.255.255.000
DEFAULT      ESC	

data: 22/10/2008

## ISTRUZIONI PER KIT SOLO e DVR-LCD15

# FRACARRO

Andare sulla interfaccia di amministrazione del router utilizzando Internet Explorer inserendo IP del vostro Gateway appena rilevato dal DVR (es. 192.168.001.001)

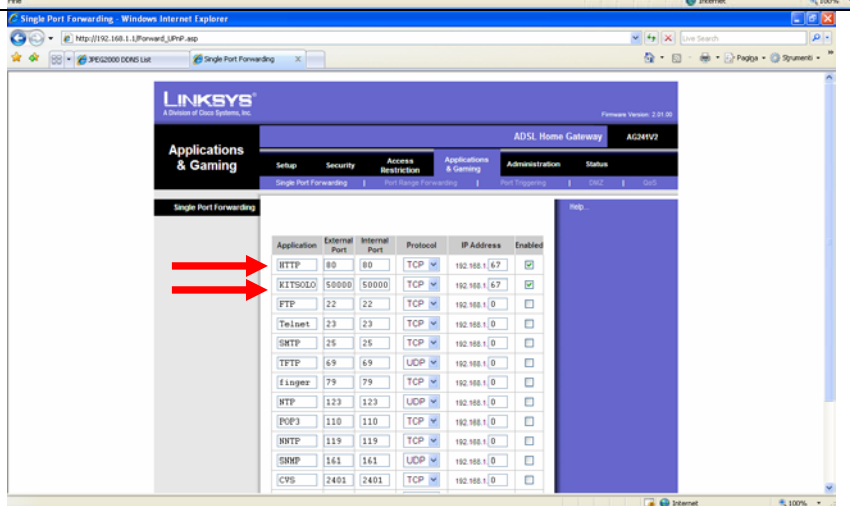


All'interno del menù impostare una Redirect IP o una regola (esempio con porta 50000 e IP 192.168.1.067 con protocollo TCP).

La porta 50000 la trovate già impostata sul DVR.

Inoltre lo stesso indirizzo deve avere una regola con la porta 80 (sempre con protocollo TCP)

Per sapere come configurare il vostro router, trovate informazioni dettagliate sul sito [www.portforward.com](http://www.portforward.com)



Ritornare sul menù del DVR ed entrare nella cartella **IMPOSTAZIONE DDNS** ed impostare i seguenti campi:  
**DDNS ABILITATO = ON**  
**DNS Server = 59.124.143.151** (che è già inserito sul DVR e corrisponde all'indirizzo del sito j2kdvr.com). **Non deve essere mai cambiato.**

Andare a premere sopra la scritta **REGISTRA** ed aspettare che apparire sullo **STATO DDNS REGISTRAZIONE EFFETTUATA**. Vedremo i campi IP che si configurano (esempio INDIRIZZO IP 192.168.1.067)

IMPOSTAZIONE DDNS			
ABILITA DDNS	ON		
SERVER DNS	59.124.143.151		
INTERVALLO	D-00 H-00 M-20		
	REGISTRA		
STATO DDNS			
INDIRIZZO IP			
PORTA IP			
TEMPO RIMASTO	D-00 H-00 M-00		
ULTIMA DATA DI REGISTRAZIONE			
DEFAULT	ESC		

data: 22/10/2008

## ISTRUZIONI PER KIT SOLO e DVR-LCD15

**FRACARRO**

Andare sul sito internet e fare  
aggiorna videata: apparirà la videata  
completa di indirizzo **IP** dinamico e la  
**Porta**

### My DVR List

Click Web-Viewer icon on the right side of ACT to operate Web-Viewer. You should add [www.j2kdvr.com](http://www.j2kdvr.com) on Trusted Sites (Tools -> Internet Options -> Security) at first webviewer installation.

DVR Name  Confirm [Choose a New Password](#) [Add DVR](#) [Logout](#)

Model	DVR Name	MAC	IP	Port	Last Modified	Tool	Edit
H.264	SOLO	00-0A-A2-04-F9-A9	88.149.231.27	50000	2008/10/22 04:24		

Ritornare sul menù  
**IMPOSTAZIONE IP** e riportare  
**MODO DHCP** in **MANUALE**

### IMPOSTAZIONE IP

INDIRIZZO MAC 00-01-02-03-04-05  
MODO DHCP MANUALE  
RILEVA IP

PORTA IP 50000  
INDIRIZZO IP 192.168.001.160  
GATEWAY 192.168.001.001  
SUBNET 255.255.255.000

DEFAULT ESC

Ritornare sul sito internet per  
visualizzare il prodotto.

Utilizzare i seguenti tasti

per entrare nelle  
seguenti applicazioni

**Transmitter** : per vedere il LIVE del  
DVR

**Backup**: per salvare i filmati sul PC

**Player**: per vedere i filmati salvati

**DVR Setup**: per programmare il DVR

**Search**: per trovare e vedere il playback

### My DVR List

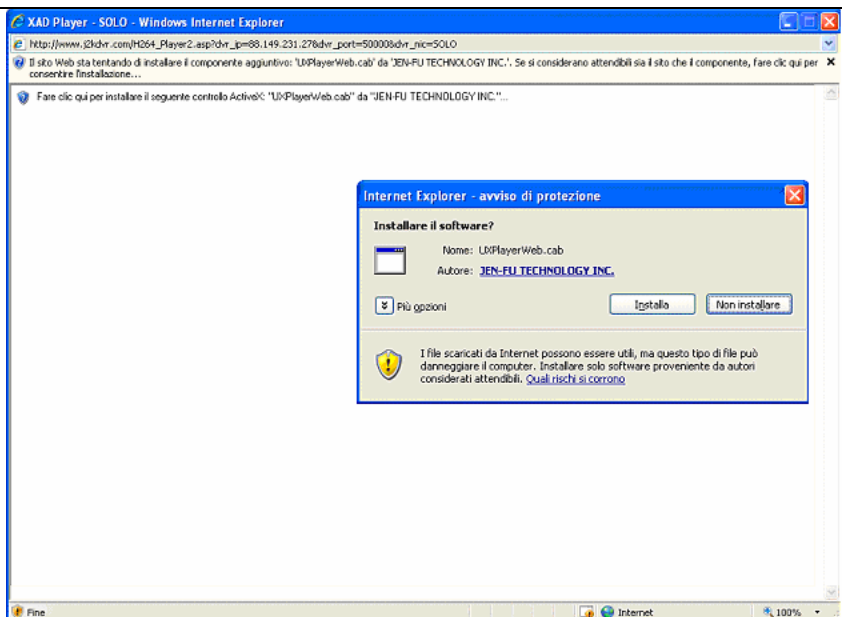
Click Web-Viewer icon on the right side of ACT to operate Web-Viewer. You should add [www.j2kdvr.com](http://www.j2kdvr.com) on Trusted Sites (Tools -> Internet Options -> Security) at first webviewer installation.

DVR Name  Confirm [Choose a New Password](#) [Add DVR](#) [Logout](#)

Model	DVR Name	MAC	IP	Port	Last Modified	Tool	Edit
H.264	SOLO	00-0A-A2-04-F9-A9	88.149.231.27	50000	2008/10/22 04:24		

Proviamo ad andare a vedere il live  
del DVR premendo il tasto   
**Transmitter**

Potrebbe aprirsi una videata dove  
chiede di installare il controllo  
ActiveX, e noi andiamo ad installarla

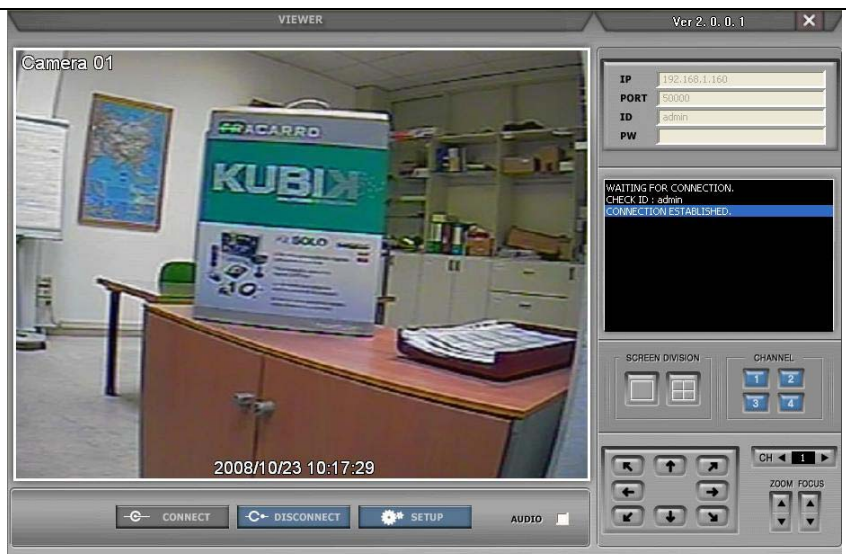


data: 22/10/2008


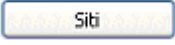
## ISTRUZIONI PER KIT SOLO e DVR-LCD15

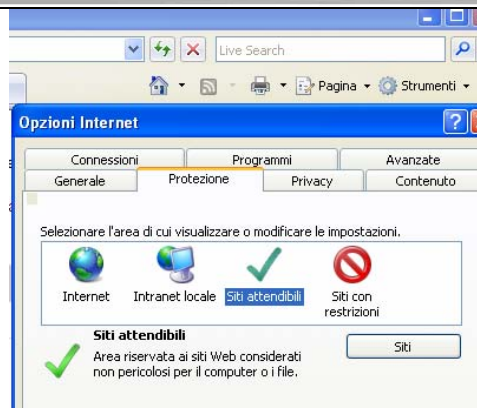
# FRACARRO

Una volta che si apre la maschera per il collegamento andare a premere il pulsante  per vedere le immagini del DVR



Nel caso ci fossero problemi di visualizzare l'immagine, bisogna impostare sul browser Internet Explorer, nella sotto cartella **Strumenti** → **Opzioni Internet** → **Protezione**, che il sito [www.j2kdvr.com](http://www.j2kdvr.com) è attendibile.

Evidenziare  e premere il pulsante 



Andare ad aggiungere il sito e premere il tasto Aggiungi

